



3月のおすすめ コハクチョウの北帰行

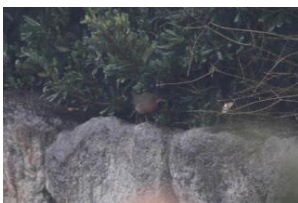
水鳥公園では、毎年2月～3月の夕方と早朝に、コハクチョウの繁殖地への旅立ち（北帰行）が観察できます。北帰行の前半は大山の左側（北東方向）へ飛び去り、後半は島根半島の先端（北）へと飛び去ります。前半は日本列島沿いを北上、後半は日本海を縦断してロシアへ渡っていると思われます。北帰行の観察には、3月5日（土）早朝の北帰行観察会がおすすめです。

「水鳥公園のブログ」より

2016年1月29日の記事

「季節外れのヒクイナが現れた！」

今日は一日中雨が降りっぱなしでした。そんな中、トラツグミを探していると、意外な鳥が出てきてビックリ！



何と、ヒクイナがいました！
ヒクイナは本来夏鳥で、水鳥公園で1月に現れた例はありません。今の時期はクイナがいるべきであって、ヒクイナは季節はずれです。

暖冬で南下せず、さりげなく越冬していたのかな？
そういえば、私は今季、クイナを見ていません。
（中略）



トラツグミは今日も健在です。
ようやく証拠写真は撮れましたが、暗い雨の中で距離も遠く、いまいち。
またチャレンジしましょう。（きりぎりす）

※ブログ記事の一部を抜粋。全文はブログを見てね！
Check it out yo!! <http://www.yonago-mizutori.com/blog/>

今月のNEWS

トラツグミを発見・221種類目!!

1月25日に、園内でトラツグミが見つかりました。これで、米子水鳥公園で確認された鳥は、外来種を含め221種類となりました。

最強寒波の到来で、園内が氷の世界に！

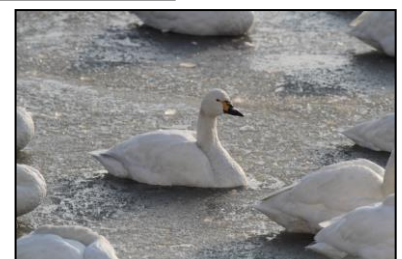
1月23日から25日にかけて、西日本に今季最強の寒波が到来し、鳥取県が全国で最も寒い地域になりました。25日には園内の池の水面のほとんどが凍り、ネイチャーセンター前の浅瀬でコハクチョウたちが氷漬けのようになって夜を明かしていました。



水道も凍りつきました！



シャーベット状の雪に囲まれるコハクチョウたち。カモ類はほとんどいませんでした。



3月のイベント

水鳥公園のイベントの参加には入館料が必要です。表示があるものを除き、会場・集合場所は水鳥公園ネイチャーセンターです。

3月6日(日)まで 開館時間中いつでも 第21回米子水鳥公園絵画コンクール作品展

内容：小学生が描いた鳥の絵の全応募作品を展示します。審査会で選ばれた優秀作品は表彰します。
会場：水鳥公園ネイチャーセンター



3月5日(土)7:00~8:30 自然観察会「さよならコハクチョウ！」

内容：繁殖地の北極圏を目指して旅立つ、コハクチョウの群れを観察します。
対象：小学生以上がおすすめ。当日受付
集合：水鳥公園ネイチャーセンター



3月20日(日)10:00~12:00 手作り自然教室「羊毛フェルトで水鳥のストラップを作ろう！」

内容：羊毛フェルトでフワフワの水鳥の携帯ストラップを作ります。
対象：小学生以上 25名・要予約
参加費：500円 ※入館料込、大人・子ども一律です
講師：ノームの糸車のみなさま



子どもラムサークルクラブ 2016 参加者募集！

内容：一年間毎月1回集まって、四季の生きものを楽しく観察します。初回は4月10日(日)です。毎回、案内状をお送りしますので、それにしたがってご参加ください。
対象：小学生。応募者多数の場合は抽選となり、抽選結果は応募者全員にお知らせします。
参加費：初回は、保護者一人につき年間パスポート1540円、子ども一人につき野鳥図鑑2冊1296円が必要です。以後、工作材料費などの実費負担があります。
申込方法：電話でお申し込みください。
募集期間：3月2日(水)から13日(日)まで



2016年1月18日~2月14日に見られた鳥

キジ、ヒシクイ、マガン、(コブ)ハクチョウ、コハクチョウ、オオハクチョウ、ツクシガモ、オカヨシガモ、ヒドリガモ、アメリカヒトリ、マガモ、マガモ×カガモ、カガモ、ハジロカガモ、オカガモ、トモエガモ、コガモ、ホシハジロ、キンクロハジロ、ホオシロガモ、ミコアイサ、カイツブリ、カムリカイツブリ、ハジロカイツブリ、キジバト、カウ、アサギ、ダイサギ、コサギ、クイナ、ヒクイナ、バン、オバン、タシギ、クサシギ、イツギ、ハマシギ、カモ、セグロカモ、ミサゴ、ヒ、チュウビ、ハイロチュウビ、オオカ、ノリ、ケアシシリ、カケシ、チョウゲンボウ、ハヤブサ、モズ、ハシホリガラス、ハシブトガラス、ヒバリ、ヒヨドリ、ウグイス、エナガ、メジロ、トラツグミ、シハラ、ツグミ、ジョウビタビ、イシヨドリ、スズメ、ハクセキレイ、セグロセキレイ、アトリ、カラビロ、ヘビマシコ、ホシハジロ、ミヤマホオシロ、オジロリ、(ドバト)

合計：71種類 ※下線太字の鳥は注目の鳥、()の鳥は外来種です。

お申し込み・お問い合わせ

米子水鳥公園ネイチャーセンター

〒683-0855 鳥取県米子市彦名新田665

TEL：0859-24-6139 FAX：0859-24-6140

ホームページ <http://www.yonago-mizutori.com>

●開園時間

4月~10月 9:00~17:30

11月~3月 8:30~17:30

(土・日・祝日は、7:00から開園)

●入館料

高校生以上 70歳未満：310円

(年間パスポート1540円)

中学生以下および70歳以上：無料

●休園日

毎週火曜日(祝日を除く)

および祝日の翌日(土曜、日曜を除く)

