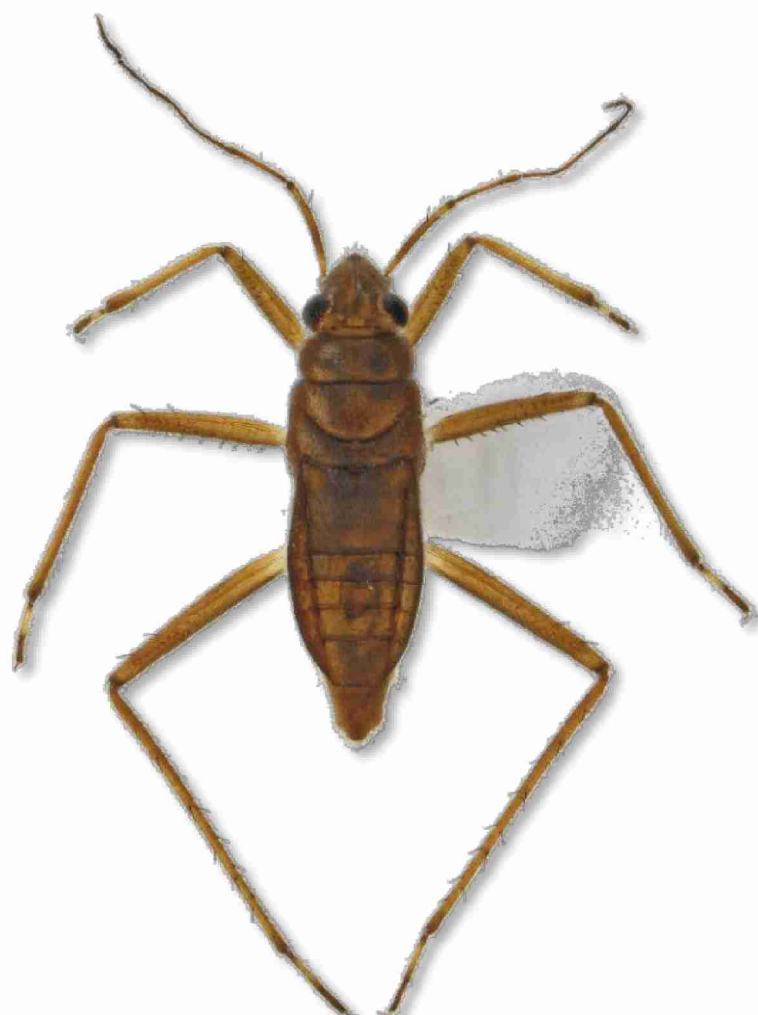
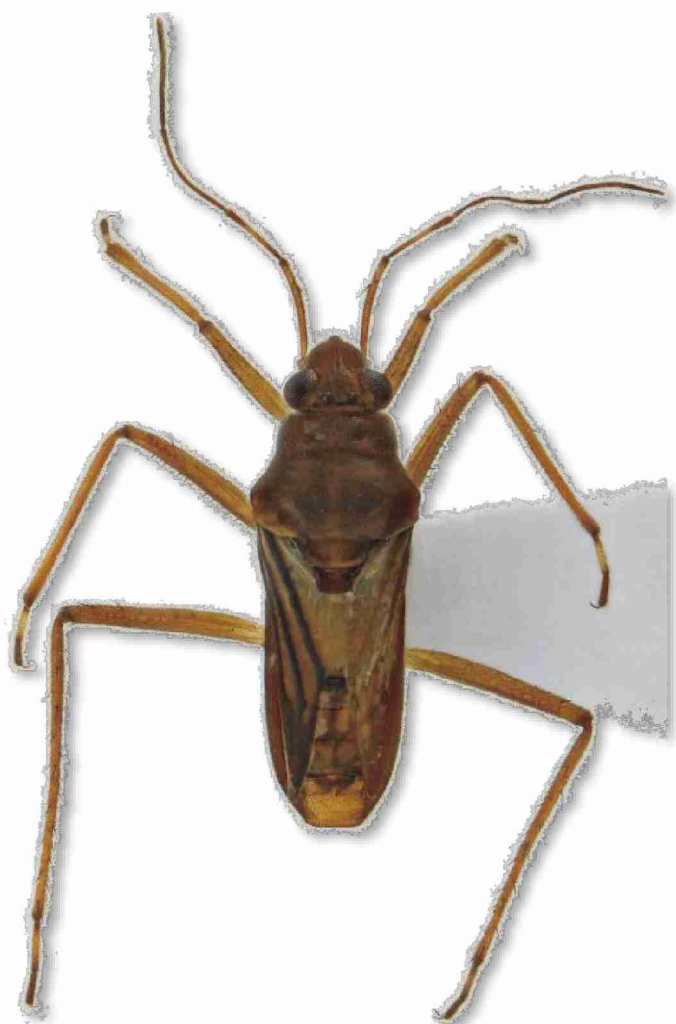


なつやす とくべつてん
夏休み特別展

とつ とり けん はつ き ろく
鳥取県初記録の
キタミズカメムシ



よなごし にほんはつ はっけん きすいこ えんせいしっち せいぶつ たようせい
～米子市から日本初の発見!? 汽水湖・塩性湿地の生物多様性～

期間 2021
7.17 (日) ～ 8.15 (日)

よなごみずとりこうえん
米子水鳥公園
ネイチャーセンター2F 観察ホール
〒689-0855 鳥取県米子市彦名新田 665
Tel0859-24-6139 開館時間9:00～17:30
休館日:火曜日・祝日の翌日(土曜日、日曜日を除く)

料金 入館料 大人 310 円
※条件により免除あり、下記公式サイトをご覧ください。

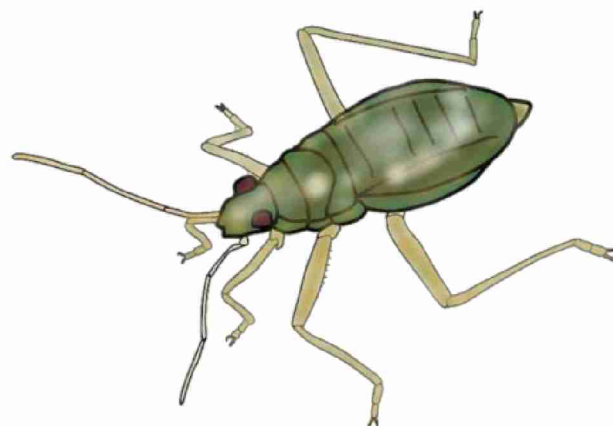
情報 米子水鳥公園
公式サイト→



米子水鳥公園
公式ブログ→



キタミズカメムシ
せいいたい てんじ
生体の展示
7.17(日)～7.25(日)



写真提供:渡部晃平(石川県ふれあい昆虫館)
協力:米子水鳥公園
企画/展示制作:金田直人(米子水鳥公園 Jr.レンジャークラブ)